

特許文書分析・調査・査読支援・グラフ化システム

PAT MINING

ぱっとマイニング JP&ビューア

新機能一覧

V7.22.1 対応版 2022年7月4日

✓ No.0 V7.22.1 のアップデートにおける変更点一覧

－ 新機能 －

- **海外の分析対象国を追加【海外対応版】**
特許検索サービスJP-NET/New CSSからダウンロードした韓国・台湾・イギリス・フランス・インドデータの分析に対応しました。
 - **JP-NET/New CSS連携の対象国を追加【海外対応版】**
韓国・台湾・イギリス・フランス・インドのデータも連携機能に対応しました。
JP-NET/New CSSの検索画面からのぱっとマイニング連携(データ転送)、ぱっとマイニングから連携表示、データ更新が行えます。
※JP-NET/New CSSで連携OPのご契約が必要です。
 - **含数分析でソートした結果をJP-NET/New CSS連携表示に反映できる機能を追加**
※JP-NET/New CSSで連携OPのご契約が必要です。
-

－ 改定 －

- **2社比較に3軸目を追加したグラフを「おすすめメニュー」に追加**
例: 出願人 × 分類(任意項目) × ステータス情報(任意項目)のバタフライマップを作成いただけます。
 - **ヘルプに「ユーザーガイド(講習動画)」へのリンクを追加**
ぱっとマイニングの機能、操作方法を動画でご覧いただけます。
-

－ 修正 －

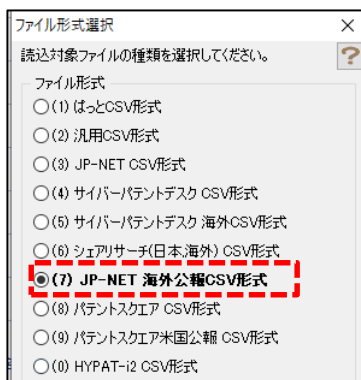
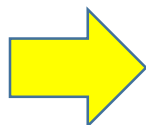
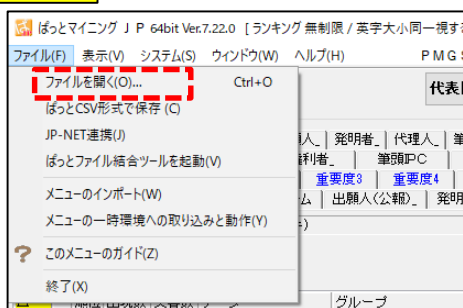
- 複数のファイルを結合した際に、英語の大文字小文字同一視(設定で切替)が正しく動作しない不具合を修正しました。
- ユーザーメモ編集、スコア編集画面で、キャンセルボタンをクリックした際に、キャンセルと異なるメッセージ(対象となる文書がありません)が表示されていた点を修正しました。

✓ No.1 海外の分析対象国を追加【海外対応版】

— 韓国・台湾・イギリス・フランス・インドを追加 —

- ☑ 特許検索サービスJP-NET/New CSSからダウンロードした韓国、台湾、イギリス、フランス、インドのデータ分析に対応しました。

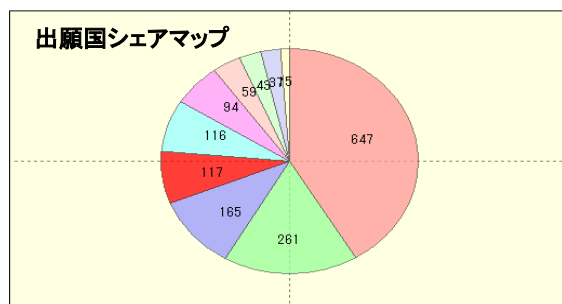
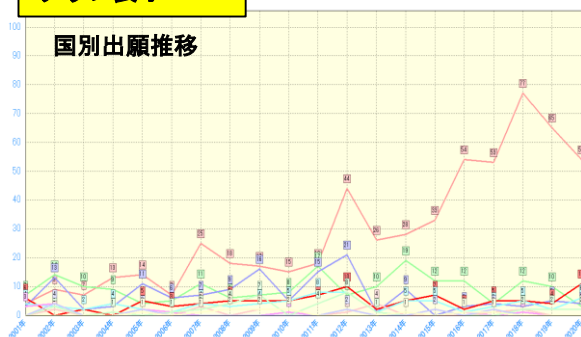
データの読み込み



文書一覧

<input type="checkbox"/> 韓国	10-2018-0139749	KRA10-2020-0055985		KRB10-2181924	Method for manufacturing high-effi	権利継続中
<input type="checkbox"/> 韓国	10-2018-7000488	KRA10-2016-0039688	WO2014200101	KRB10-2220690	MN+-SUBSTITUTED BETA ZEOLITE GAS AI	権利継続中
<input type="checkbox"/> 韓国	10-2019-0018394	KRA10-2020-0100298		KRB10-2315051	RECYCLING PROCESS OF WASTE PHOTOVOI	権利継続中
<input type="checkbox"/> フランス	7629730	FRA2366216		FRB2366216	DISPOSITIF GENERATEUR D' HYDROGENE	権利消滅
<input type="checkbox"/> フランス	7639602	FRA2376216		FRB2376216	Palladium-silver-indium-yttrium al	権利消滅
<input type="checkbox"/> フランス	7821142	FRA2411812			Porous powders useful as catalysts	権利消滅

グラフ表示



- ☑ US、EP、WO、中国、ドイツを含む10発行機関のデータが分析可能となりました。

注) 国毎にデータの収録内容が異なる為、ご利用いただけます分析機能に制限があります。
 例: テキスト分析の対象が要約までに限定される国があります。
 海外データでは、審査経過情報を利用した分析(特許評価2など)が使用できません。

- ☑ 本機能のご利用には、ぼっとマイニングJP海外対応版(オプション)の導入が必要です。

★ ここがポイント! ★

メインウインドウ > おすすめタブ > 「海外の出願状況を把握」をご利用いただくと便利です。

— 韓国・台湾・イギリス・フランス・インドに対応 —

- ☑ 韓国、台湾、イギリス、フランス、インドについて連携機能（連携起動、連携表示、データ更新）をご利用いただけるようになりました。

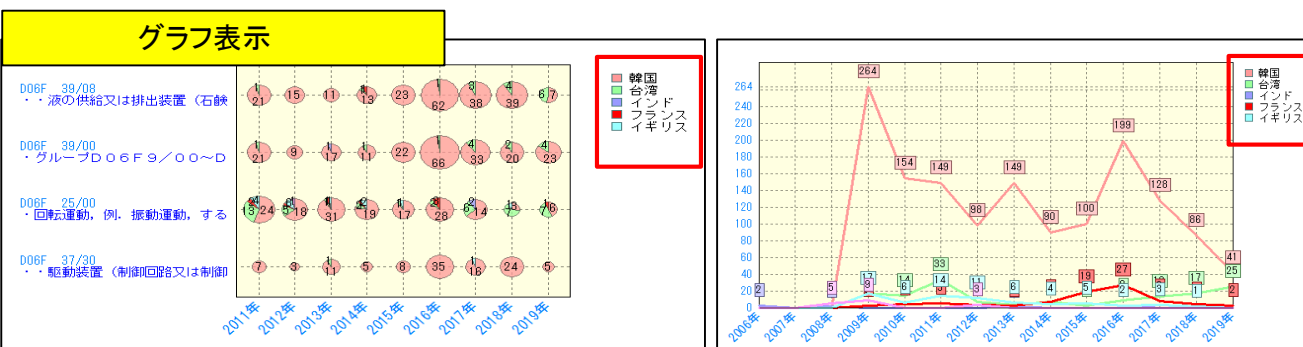
JP-NETで検索

検索項目	検索式入力欄	特許	実案
#1 IPC(IC)	D06F 25/* //布製品の洗濯・乾燥・回転運動	1604	182
#2 IPC(IC)	D06F 33/02* //乾記の連続操作制御・電気的なもの	8614	338
#3 出願日(AD)	2006*-2019*	5773406	485496
#4 結合コマンド(T)	(#1+#2)	x 3493	16

メニュー: 前回結果一覧呼出, 結果一覧, 抄録一覧, ダウンロード, **ぱっとマイニング連携**, ログアウト

ぱっとマイニングで一覧表示

台湾	103207579		TWYM488517	Washing machine	権利消滅
台湾	103213853		TWYM497174	Inductive cloth processing	権利消滅
台湾	104204610		TWYM510343	Multi-functional baskets	権利消滅
台湾	107200807		TWYM561689	Save resources with remote	権利消滅
イギリス	51002/75	GBA1499449		WASHING MACHINE CONTROL	C 出願・審査中に消滅・取下
イギリス	10904/76	GBA1499943		DOMESTIC APPLIANCE	出願・審査中に消滅・取下
イギリス	22966/76	GBA1502067		ELECTRIC MOTOR OVERLOAD	F 出願・審査中に消滅・取下



- ☑ JP-NET/New CSS検索画面 > 操作 > ぱっとマイニング連携をクリックすると、データのDLやファイル取込みの操作が不要で、ダイレクトにぱっとマイニングが起動して分析作業に入れます。
- ☑ ぱっとマイニングJPの文書一覧画面 > ファイル > JP-NET(またはNew CSS)連携で、データを更新したり、JP-NET(またはNew CSS)で公報を閲覧いただけます。
- ☑ 本機能のご利用には、ぱっとマイニングJP海外対応版(オプション)、及びJP-NET/New CSSの海外特許データベース、ぱっとマイニング連携オプションが必要です。

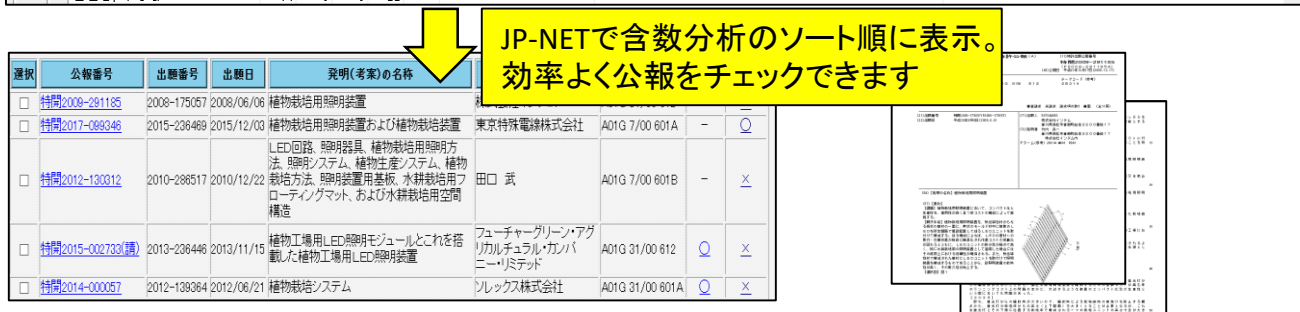
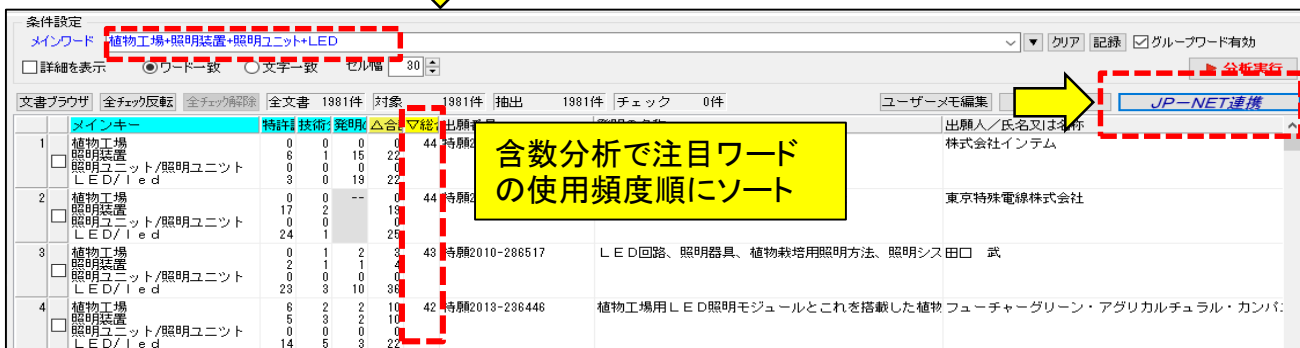
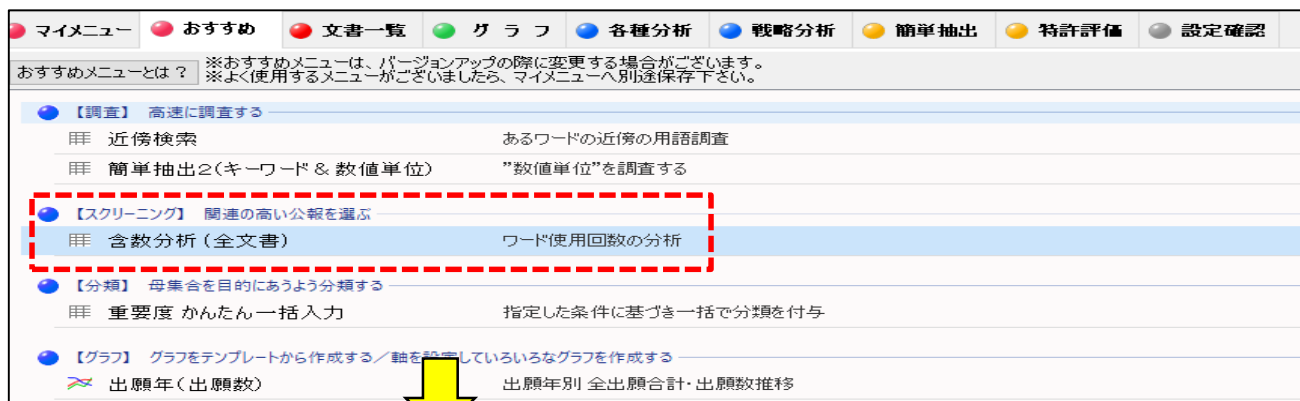
★ ここがポイント! ★

データのダウンロード、読み込みやデータ追加作業がワンクリックで実行できますので、作業性が大きく向上します。

✓ No.3 含数分析のソート結果をJP-NET/New CSSで表示

— 含数分析&JP-NET/New CSS連携で調査を効率化 —

☑ 含数分析の画面にJP-NET/New CSS連携のボタンを追加しました。



☑ 「おすすめ」、または「各種分析」 > 含数分析(全文書) > 総合計や特許請求の範囲など任意の項目でソートを実行 > 「JP-NET連携」ボタンで連携表示。

☑ 本機能のご利用には、特許検索サービスJP-NET/New CSSとぱっとマイニング連携オプションの導入が必要です。

★ ここがポイント! ★

含数分析で、ソートした公報をJP-NET/New CSSで閲覧する事で、公知例調査他の際に効率よく公報を探す事ができます。

✓ No.4 「おすすめ」タブに2社比較×任意のZ軸グラフを追加

— 3軸目(Z軸)の項目を任意に指定ください —

- ☑ 2社比較(バタフライマップ)の3軸目を任意に変更可能なメニューを「おすすめ」タブに追加。

おすすめメニューとは？ ※おすすめメニューは、バージョンアップの際に変更する場合がございます。 ※よく使用するメニューがございましたら、マイメニューへ別途保存下さい。

- 【調査】 高度に調査する
- 【スクリーニング】 関連の高い公報を選ぶ
- 【分類】 母集合を目的にあうよう分類する
- 【グラフ】 グラフをテンプレートから作成する/軸を設定していろいろなグラフを作成する
 - 出願年(出願数) 出願年別 全出願合計・出願数推移
 - 出願人(出願数) 出願人別 出願数
 - 出願人(シェアマップ)
 - 出願年×出願人×権利状態(出願数) 出願年×出願人×権利状態
 - 出願年×Fターム(出願数) 出願年別 Fタームコード使用傾向
 - 2社比較/項目別分析 指定した2社の件数対比
 - 2社比較×Z軸グラフ** 2社比較×任意の3軸目を設定、グラフ表示後にZ軸の軸設定で比較したい2社を選択してください
 - 課題見直し/解決ワード 「課題」「解決手段」のキーワードと任意項目による3軸分析 キーワードだけの分析も可能
 - グラフブラウザ × 軸(Z軸)を設定してグラフを作成

比較したい2社を選択してください

出願年	出願数	文書数	データ
1	95	95	パナソニック株式会社
2	80	80	株式会社生物機能工学研究所
3	27	27	井原農機株式会社
4	25	25	大和ワイルド工業株式会社
5	23	23	中国電力株式会社
6	22	22	シャープ株式会社
7	21	21	昭和電工株式会社
8	20	20	国立研究開発法人農業、食品産業技術総合研究機構
9	19	19	ダイキン工業株式会社
10	18	18	株式会社理化学研究所
11	16	16	メビオール株式会社
12	12	12	三菱ミカヅチシステム株式会社

Z軸の項目を変更可能です

出願人2社×FI×ステータスのグラフ (項目を任意に変更できます)

出願人	FI	ステータス	件数
1	1	1	4
1	1	2	3
1	1	3	4
1	1	4	8
1	1	5	1
2	1	1	1
2	1	2	1
2	1	3	1
2	1	4	1
2	1	5	4
2	2	1	5
2	2	2	1
2	2	3	1
2	2	4	1
2	2	5	1

- ☑ メインウィンドウ > おすすめタブ > 2社比較×Z軸グラフを実行。
- ☑ 初期設定では、出願人×FI×ステータスを表示します。
- ☑ 出願人は上位複数社(環境設定の指定件数)が選択されています。比較検討したい2社を選択して「グラフ作成」ボタンをクリックしてください。

★ ここがポイント! ★

従来の2社比較×項目別分析では、Z軸(3軸目)が出願人(グループ会社や共同出願先を設定)に固定されていました。2社比較×Z軸グラフでは、3軸目に権利状態や重要度(自社分類など独自情報)を指定できます。分析の目的に応じて選択の幅が広がりました。

✓ No.5 メインウインドウ>ヘルプに「ユーザーガイド(講習動画)」へのリンクを追加

— ぱっとマイニングJPユーザー講習会動画(初級編・中級編) —

☑ ぱっとマイニングの機能、操作方法を動画でご覧いただけます。

The image shows a sequence of steps to access training videos:

- Step 1:** Screenshot of the main application window. The 'ヘルプ(H)' menu is highlighted, and the option 'ユーザーガイド(講習動画を見る)(Y)' is selected.
- Step 2:** Screenshot of the 'ぱっとマイニング JP (特許専用版) ユーザー様サポートページ'. A yellow box highlights the login form with the text 'お客様IDとシリアル番号を入力してログイン'.
- Step 3:** Screenshot of the 'Download' section on the support page. A red dashed box highlights the link 'ぱっとマイニングユーザー講習会動画はこちら' with the URL <https://www.jpds.co.jp/patjp/koushu/>.
- Step 4:** Screenshot of the '講習会動画のメニュー' page, showing a grid of video thumbnails for 'はじめに', '初級編', and '中級編'.

☑ ぱっとマイニングJPのメインウインドウ > ヘルプ > ユーザーガイド(講習動画を見る) > ログイン⇒ ぱっとマイニングJPユーザー様サポートページの下段にリンクがあります。

☑ ページへのアクセスには、お客様IDとシリアル番号が必要です。インストールCDの盤面、または「ご利用情報のお知らせ」(ライセンス証)をご確認ください。

★ ここがポイント! ★

ぱっとマイニングJPご導入時には、講習会動画の初級編をぜひご覧ください。
中級編は運用のヒントになる情報をご提供しております。

ヘルプからは講習会動画以外にも、ガイドをはじめ特許分析に役立つ情報をご覧いただけます。